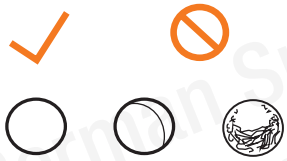


## SICHERHEITSHINWEISE

Für eine sichere Handhabung lesen Sie die Anleitung vor dem Gebrauch sorgfältig durch und beachten Sie die Sicherheitshinweise!



Verwenden Sie nur hochwertige BB's. Benutzen Sie BB's niemals mehrfach.



Schauen Sie niemals direkt in den Lauf. Es können sich immer noch BB's darin befinden.



Zielen und schießen Sie niemals auf Menschen oder Tiere. Sichern Sie stets die Waffe.



Halten Sie die Waffe niemals seitlich. Durch das Hop-Up System können die BB's eine Kurve fliegen.



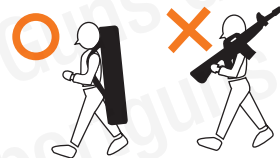
Zeigen Sie die Waffe niemals in der Öffentlichkeit. Ändern Sie niemals die Farbe der Waffe.



Schießen Sie nur auf einem abgegrenzten Gelände, auf dem keine unbeteiligten Personen getroffen werden können.



Halten Sie die Waffe immer in eine sichere Richtung! Es können sich auch ohne Magazin Kugeln in der Waffe befinden.



Führen Sie die Waffe ausschließlich gesichert, ungeladen und in einem verschlossenen Behältnis mit sich.

Die Firma German Sport Guns GmbH bestätigt hiermit, dass dieses Produkt in Übereinstimmung mit den derzeit in der EU geltenden Standards, Richtlinien oder Normen hergestellt und geprüft wurde. Für nähere Informationen, Sicherheits- und Zusatzhinweise sowie Datenblätter zum Download für dieses Produkt besuchen Sie unsere Homepage [www.germansportguns.de](http://www.germansportguns.de).

**G-S-G**  
PREMIUM BRANDS

Vertrieb:  
German Sport Guns GmbH  
Auf den Geeren 23  
D-59469 Ense

[info@germansportguns.de](mailto:info@germansportguns.de)  
[www.germansportguns.de](http://www.germansportguns.de)  
Tel: +49 (0) 2938 | 97839-0



# AIRMAX M4

**airmax**



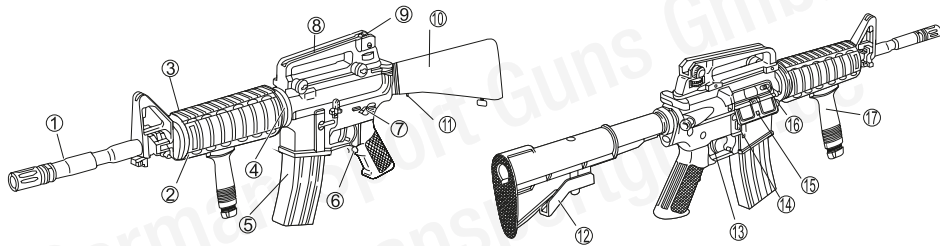
## BEDIENUNGSANLEITUNG



### WARNHINWEISE

- Achtung: Dies ist kein Spielzeug
- Mindestalter: 18 Jahre
- Tragen Sie immer eine Schutzbrille.
- Schießen Sie nicht auf harte Oberflächen.
- Lesen Sie vor der Benutzung die Anleitung.
- Zeigen Sie die Waffe nicht in der Öffentlichkeit.

# ANLEITUNG



- 1. Lauf
- 2. Schienen-Abdeckung
- 3. Handschutz
- 4. Handschutz-Sicherung
- 5. Magazin
- 6. Griff-Sicherung
- 7. Sicherungshebel
- 8. Tragegriff
- 9. Einstellbare hintere Visierung
- 10. Schulterstütze
- 11. Schulterstützen-Arretierung
- 12. Verstell-Hebel Schulterstütze
- 13. Abzug
- 14. Magazinarrätierungsknopf
- 15. Hop-Up Klappe
- 16. Hop-Up Einstellung
- 17. Frontgriff



**GESICHERT**



**SCHUSSBEREIT**

## SICHERUNG

Die Sicherung befindet sich auf beiden Seiten oberhalb des Abzugs. Entsichern Sie die Waffe immer erst kurz vor der Schussabgabe.

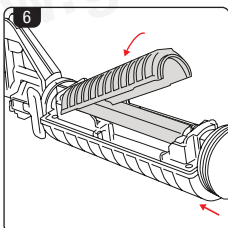
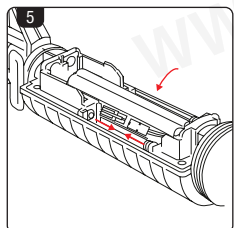
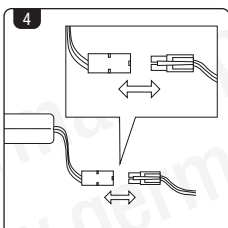
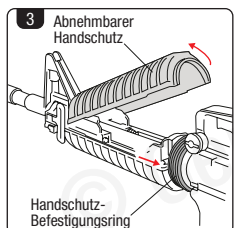
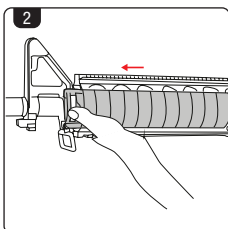
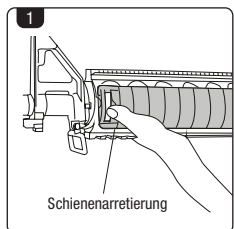
Die Waffe ist gesichert, wenn sich der Sicherungshebel nach links dreht ist. Die Waffe ist schussbereit, wenn der Sicherungshebel nach oben gedreht ist.

**BETÄTIGEN SIE DEN ABZUG NICHT, WÄHREND SIE DIE SICHERUNG BEWEGEN.**

## EINSETZEN DES AKKUS

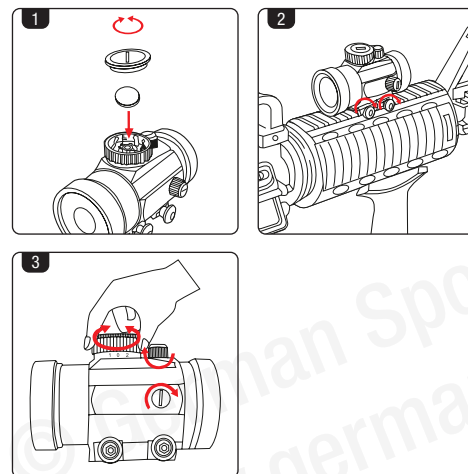
1. Entfernen Sie das komplette Zubehör (z.B. Frontgriff) vom Handschutz, bevor Sie den Akku einsetzen oder entnehmen. Drücken und halten Sie die Schienenarretierung
2. Wenn Sie die Schienenabdeckung entfernen wollen und ziehen Sie diese nach vorne ab.
3. Ziehen Sie den Handschutz-Befestigungsring nach hinten und öffnen Sie das Akku-Fach.
4. Verbinden Sie die Anschlüsse mit dem mitgelieferten Akku.
5. Setzen Sie den Akku in das vorgesehene Fach.
6. Setzen Sie den Handschutz wieder ein und drücken Sie den Handschutzring wieder in die korrekte Position.

**ACHTUNG! ACHTEN SIE DARAUF, DASS DIE KABELFÜHRUNG NICHT EINGEKLEMMT WIRD ODER QETSCHUNGEN ENSTEHEN. ANSONSTEN DROHT KURZSCHLUSSGEFAHR.**



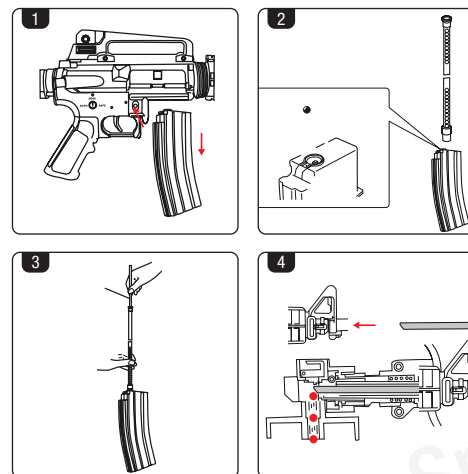
# ANLEITUNG

## ANLEITUNG RED DOT



1. Einsetzen der Batterie: Das Red Dot wird mit einer 3 Volt Lithium Batterie (CR2032) betrieben. Sollte der Leuchtpunkt nur noch schwach oder gar nicht mehr leuchten, sollten Sie die Batterie wechseln. Um die Batterie einzusetzen, lösen Sie die Batterieabdeckung entgegen des Uhrzeigersinns. Setzen Sie die CR2032 Batterie ein und verschließen Sie das Fach wieder indem Sie die Batterieabdeckung im Uhrzeigersinn zudrehen.
2. Montage des Red Dots: Für die Montage auf der Railschiene der Waffe lösen Sie die Montageschrauben auf der rechten, unteren Seite des Red Dots und positionieren Sie es auf der Railschiene. Bringen Sie die Montageschrauben in die Zwischenräume der Schiene und ziehen Sie die Schrauben wieder fest.
3. Ein- und Ausschalten: Stellen Sie den Rotpunkt an, indem Sie den Power-Schalter drehen. In der Position 0 ist der Rotpunkt aus. Die Position 2 ist geeignet für den Gebrauch bei Tageslicht, die Position 1 ist geeignet für den Gebrauch bei Dunkelheit.
4. Höhen- und Seitenverstellung: Die vertikale Einstellung ändern Sie durch Drehen der Höhenverstellung. Drehen der Höhenverstellung im Uhrzeigersinn bewirkt ein Absenken des Trefferpunktes. Drehen der Höhenverstellung entgegen des Uhrzeigersinns bewirkt ein Anheben des Trefferpunktes. Die horizontale Einstellung ändern Sie durch Drehen der Seitenverstellung. Drehen der Seitenverstellung im Uhrzeigersinn bewegt den Trefferpunkt nach rechts. Drehen der Seitenverstellung entgegen des Uhrzeigersinns bewegt den Trefferpunkt nach links.

## LADEN DES MAGAZINS



1. Drücken Sie den Magazinarrätierungsknopf um das Magazin zu entnehmen.
2. Laden Sie die BBs mit der Ladehilfe in das Magazin (max. 40 BBs).
3. Drücken Sie die BBs mit Hilfe des Ladestabs in das Magazin. Drücken Sie nicht zu fest, dies kann das Magazin beschädigen.
4. Setzen Sie das Magazin wieder in die Waffe ein. Es sollte mit einem hörbaren Klick arretieren.

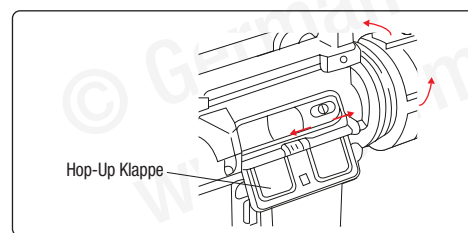
Entfernen von Blockaden:

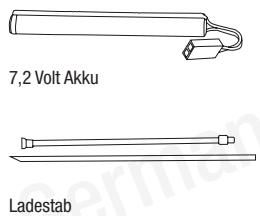
1. Entnehmen Sie das Magazin aus der Waffe und bringen Sie das Spin-Up System in die Normal-Position.
2. Führen Sie den Reinigungsstab von vorne in den Lauf, so dass die schräge Seite nach unten zeigt. Entfernen Sie vorsichtig die blockierten Kugeln.

## HOP-UP EINSTELLUNGEN

Einstellen des Hop-Up System für beste Trefferergebnisse.

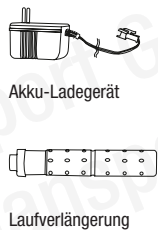
1. Öffnen Sie die Hop-Up Klappe.
2. Drehen Sie langsam an dem Hop-Up Einstellungsrad.
3. Schießen Sie ein paar Kugeln und überprüfen Sie das Flugverhalten.
4. Optimieren Sie so das Flugverhalten der BBs nach und nach.





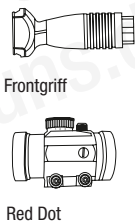
7,2 Volt Akku

Ladestab



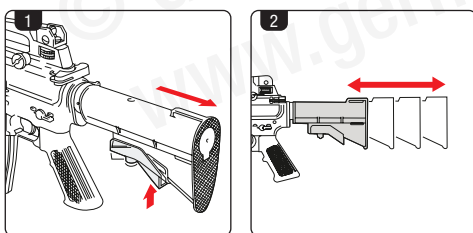
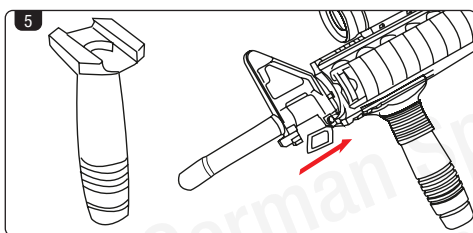
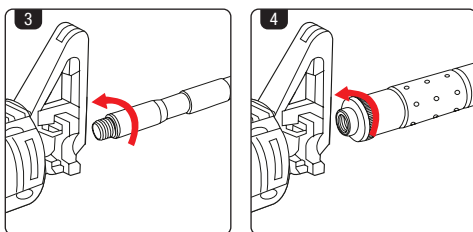
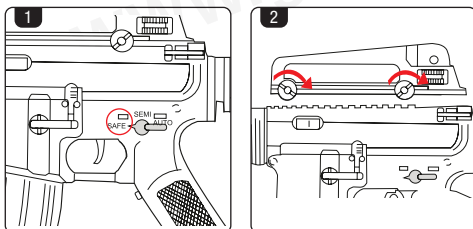
Akku-Ladegerät

Laufverlängerung



Frontgriff

Red Dot



## ZUBEHÖR ANBRINGEN & ENTFERNEN

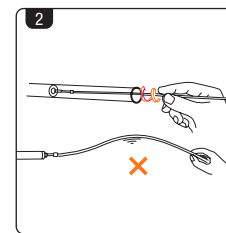
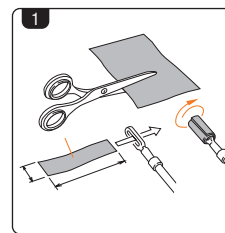
1. Bevor Sie mit der Montage oder Demontage beginnen entnehmen Sie das Magazin aus der Waffe und stellen Sie den Sicherungshebel auf die Position SAFE!
2. Der Tragegriff ist auf der Oberseite des Außengehäuses angebracht und durch lösen der seitlichen Schrauben demontiert werden.
- 3-4. Die Laufverlängerung (Silencer-Attrappe) kann einfach durch aufschrauben am vorderen teil des gewehrs angebracht werden.
5. Zur Montage des Frontgriffs lösen sie die Arretierungsschraube und stellen Sie sicher, dass sich die Arretierungsnase unter der Schiene befindet. Scheiben Sie den Frontgriff auf die Schiene und befestigen Sie ihn an der gewünschten Position, indem Sie die Schraube wieder festdrehen. Überdrehen Sie die Schraube nicht, dies könnte den Frontgriff beschädigen.

**BEVOR SIE MIT DER MONTAGE ODER DEMONTAGE BEGINNEN ENTFERNEN SIE DAS MAGAZIN AUS DER WAFFE UND STELLEN SIE DEN SICHERUNGSHEBEL AUF DIE POSITION SAFE!**

## SCHULTERSTÜTZE EINSTELLEN

1. Schneiden Sie einen weichen Stoffstreifen passend auf 3 x 10 cm zurecht. Führen Sie ihn anschließend durch einen geeigneten Softair-Reinigungsstab aus Kunststoff und wickeln ihn in voller Länge herum.
2. Halten Sie den Stab mittig und führen Sie ihn mit einer Drehbewegung in den Lauf ein. Halten Sie den Stab so weit vorne wie möglich.

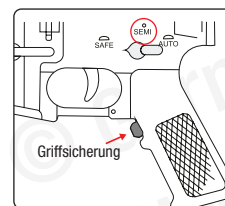
**DIE WAFFE MUSS REGELMÄSSIG GEREINIGT WERDEN. ALLE BEWEGLICHEN TEILE SOLLTEN IN REGELMÄSSIGEN ABSTÄNDEN MIT SILIKON-SPRAY BEHANDELT WERDEN, UM EINE LANGE LEBENSDAUER DER WAFFE ZU GEWÄHRLEISTEN.**



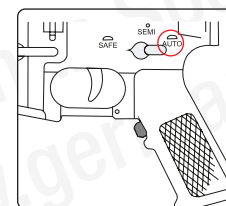
## REINIGUNG DER WAFFE

1. Schneiden Sie einen weichen Stoffstreifen passend auf 3 x 10 cm zurecht. Führen Sie ihn anschließend durch einen geeigneten Softair-Reinigungsstab aus Kunststoff und wickeln ihn in voller Länge herum.
2. Halten Sie den Stab mittig und führen Sie ihn mit einer Drehbewegung in den Lauf ein. Halten Sie den Stab so weit vorne wie möglich.

**DIE WAFFE MUSS REGELMÄSSIG GEREINIGT WERDEN. ALLE BEWEGLICHEN TEILE SOLLTEN IN REGELMÄSSIGEN ABSTÄNDEN MIT SILIKON-SPRAY BEHANDELT WERDEN, UM EINE LANGE LEBENSDAUER DER WAFFE ZU GEWÄHRLEISTEN.**



EINZELFEUER

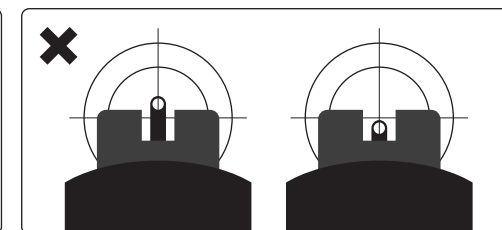
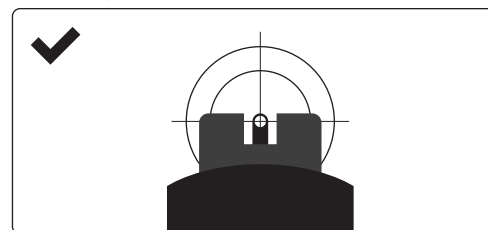


VOLLAUTOMATIK

## SCHIESSEN

**EINZELFEUER:** Stellen Sie den Sicherungshebel auf Einzelfeuer (SEMI). Zielen Sie auf ein sicheres Ziel. Drücken Sie die Griffsicherung und betätigen Sie gleichzeitig den Abzug. **VOLLAUTOMATIK:** Stellen Sie den Sicherungshebel auf Dauerfeuer (AUTO). Zielen Sie auf ein sicheres Ziel. Drücken Sie die Griffsicherung und betätigen Sie gleichzeitig den Abzug.

**SCHIESSEN SIE NUR, WENN DIE UMGEBUNG SICHER IST! UM DIE LEBENSDAUER DES MOTORS NICHT ZU BEEINTRÄCHTIGEN, SOLLTEN SIE NICHT LÄNGER ALS 5 MINUTEN AM STÜCK IM VOLLAUTOMATIKMODUS SCHIESSEN.**



Hop-Up zu stark eingestellt

Hop-Up ideal eingestellt

Hop-Up zu schwach eingestellt



## TECHNISCHE DATEN

Artikelnummer	205449
System	AEG
Kaliber / Munitionstyp	6 mm BB
Magazinkapazität	40 Schuss
Länge	840-935 mm
Gewicht	2.050 g
Energie	< 0,5 Joule

