

SICHERHEITSHINWEISE

Für eine sichere Handhabung lesen Sie die Anleitung vor dem Gebrauch sorgfältig durch und beachten Sie die Sicherheitshinweise!



Verwenden Sie nur hochwertige BB's. Benutzen Sie BB's niemals mehrfach.



Schauen Sie niemals direkt in den Lauf. Es können sich immer noch BB's darin befinden.



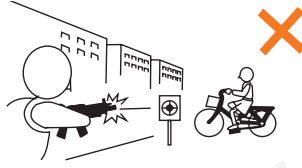
Zielen und schießen Sie niemals auf Menschen oder Tiere. Sichern Sie stets die Waffe.



Halten Sie die Waffe niemals seitlich. Durch das Hop-Up System können die BB's eine Kurve fliegen.



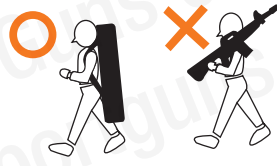
Zeigen Sie die Waffe niemals in der Öffentlichkeit. Ändern Sie niemals die Farbe der Waffe.



Schießen Sie nur auf einem abgegrenzten Gelände, auf dem keine unbeteiligten Personen getroffen werden können.



Halten Sie die Waffe immer in eine sichere Richtung! Es können sich auch ohne Magazin Kugeln in der Waffe befinden.



Führen Sie die Waffe ausschließlich gesichert, ungeladen und in einem verschlossenen Behälter mit sich.

Die Firma German Sport Guns GmbH bestätigt hiermit, dass dieses Produkt in Übereinstimmung mit den derzeit in der EU geltenden Standards, Richtlinien oder Normen hergestellt und geprüft wurde. Für nähere Informationen, Sicherheits- und Zusatzhinweise sowie Datenblätter zum Download für dieses Produkt besuchen Sie unsere Homepage www.germansportguns.de.

G-S-G
PREMIUM BRANDS

Vertrieb:

German Sport Guns GmbH
Auf den Geeren 23
D-59469 Ense

info@germansportguns.de
www.germansportguns.de
Tel: +49 (0) 2938 | 97839-0



airmaX SR1250S

airmaX



BEDIENUNGSANLEITUNG



WARNHINWEISE

- Achtung: Dies ist kein Spielzeug
- Mindestalter: 18 Jahre
- Tragen Sie immer eine Schutzbrille.
- Schießen Sie nicht auf harte Oberflächen.
- Lesen Sie vor der Benutzung die Anleitung.
- Zeigen Sie die Waffe nicht in der Öffentlichkeit.



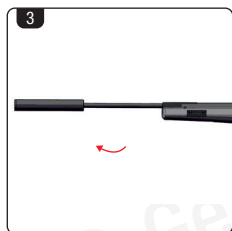
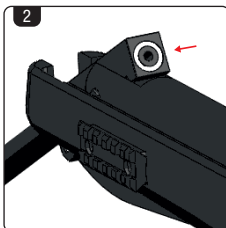
SICHERUNG

Die Sicherung befindet sich oberhalb des Abzugs. Entsichern Sie die Waffe immer erst kurz vor der Schussabgabe.

Durch das Spannen aktiviert sich die Sicherung automatisch und die Waffe kann nicht geschossen werden. Drücken Sie zum Entsichern die Sicherung nach unten, so dass der Warnpunkt erscheint. Die Waffe ist jetzt schussbereit.

BETÄTIGEN SIE DEN ABZUG NICHT, WÄHREND SIE DIE SICHERUNG BEWEGEN.

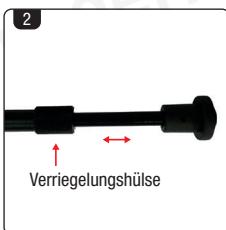
GESICHERT



SPANNEN & LADEN

1. Greifen Sie den Lauf und ziehen Sie ihn vorsichtig nach unten, bis ein Winkel von etwa 150 Grad erreicht ist. Achten Sie dabei auf einen gleichmäßigen Bewegungsablauf.
2. Setzen Sie ein Diabolo mit der Spitze (Kopf) voran bündig in das hintere Ende des Laufs ein. Stellen Sie sicher, dass das Diabolo korrekt und gerade sitzt.
3. Fassen Sie erneut den Lauf und führen Sie ihn behutsam in seine ursprüngliche, vollständig geschlossene Position zurück, bis er hörbar einrastet.

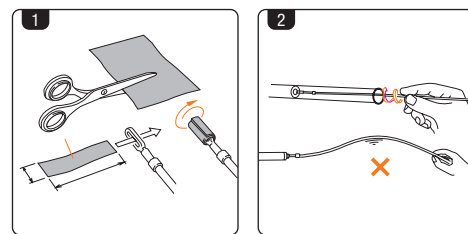
VORSICHT: ACHTEN SIE BEIM SPANNEN DARAUF, DEN LAUF FEST ZU GREIFEN, UM ZU VERHINDERN, DASS ER ZURÜCKSCHNAPPT UND MÖGLICHERWEISE VERLETZUNGEN VERURSACHT. ACHTEN SIE AUCH DARAUF, DASS BEIM SPANNEN ODER SCHLIESSEN DES LAUFS DIE FINGER NICHT IN DEN SPANNMECHANISMUS GELANGEN.



ZWEIFEIN

1. Zum Aus- bzw. Einklappen des Zweibeins ziehen und halten Sie den Entriegelungsknopf nach unten und schwenken das Bein in die gewünschte Richtung.
2. Um die Höhe des Zweibeins einzustellen lösen Sie die Verriegelungshülse, bringen das Bein in die gewünschte Position und drehen die Verriegelungshülse wieder fest.

ACHTEN SIE DARAUF DIE WAFFE VORHER ZU SICHERN!

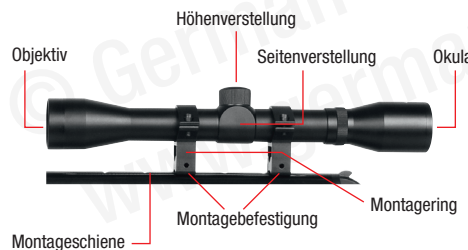


REINIGUNG DER WAFFE

1. Schneiden Sie einen weichen Stoffstreifen passend auf 3 x 10 cm zurecht. Führen Sie ihn anschließend durch einen geeigneten Softair-Reinigungsstab aus Kunststoff und wickeln ihn in voller Länge herum.
2. Halten Sie den Stab mittig und führen Sie ihn mit einer Drehbewegung in den Lauf ein. Halten Sie den Stab so weit vorne wie möglich.

DIE WAFFE MUSS REGELMÄSSIG GEREINIGT WERDEN. ALLE BEWEGLICHEN TEILE SOLLTEN IN REGELMÄSSIGEN ABSTÄNDEN MIT SILIKON-SPRAY BEHANDELT WERDEN, UM EINE LANGE LEBENSDAUER DER WAFFE ZU GEWÄHRLEISTEN.

ZIELFERNROHR MONTAGE



1. Entfernen Sie die oberen Hälften der Montageringe. Platzieren Sie die unteren Hälften auf der Montageschiene der Waffe und fixieren Sie sie locker, damit sie in Position bleiben.
2. Setzen Sie das Zielfernrohr auf die unteren Ringe. Nehmen Sie das Gewehr in den Anschlag und verschieben Sie das Zielfernrohr (und ggf. die Montageringe), bis Augenabstand und Fadenkreuz optimal eingestellt sind. Das Fadenkreuz muss exakt horizontal und vertikal ausgerichtet sein – drehen Sie dazu den Tubus entsprechend.
3. Legen Sie die oberen Ringe auf und ziehen Sie die Schrauben über Kreuz gleichmäßig fest. Anschließend ziehen Sie die Schrauben der Montage-Befestigung an der Schiene vollständig an.

ACHTEN SIE AUF EINEN AUGENABSTAND VON CA. 8 CM, UM VERLETZUNGEN DURCH DEN RÜCKSTOSS ZU VERMEIDEN.

TECHNISCHE DATEN

System	Federdruck / Knicklauf
Kaliber / Munitionstyp	4,5 mm (.177)
Magazinkapazität	1 Schuss
Länge	1.265 mm
Gewicht	3.650 g
Energie	< 7,5 Joule
Artikelnummer	205408